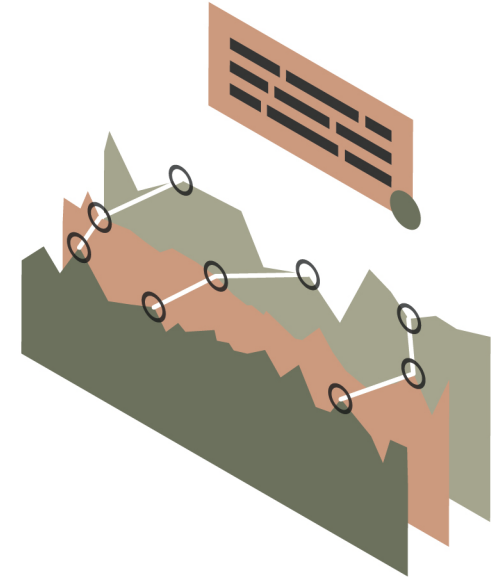




التقرير السنوي

جمعية عنيزة للخدمات الإنسانية - تأهيل

— لعام | 2019 —







الأداء الاستراتيجي والمؤسسي لعام 2019



الأداء الاستراتيجي والمؤسسي لعام 2019

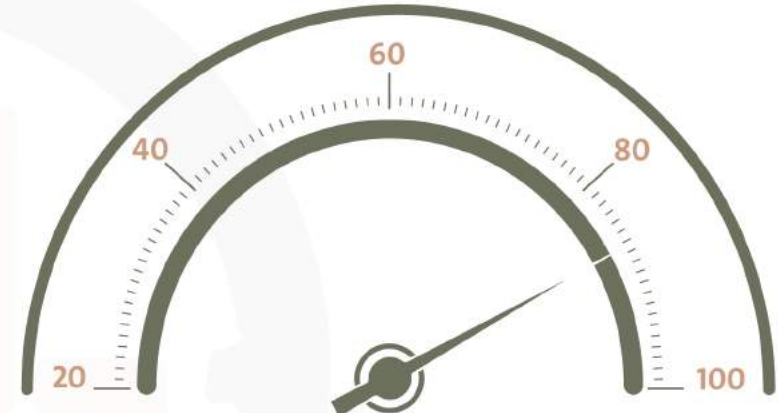


نسبة إنجاز فرص التحسين
والتطوير للعمليات

95%

نسبة تطبيق الخدمات
لمعايير الجودة

75%



نسبة إنجاز تحقيق
المستهدفات التشغيلية

87%

ساعات تطويرية
لفريق العمل

620



تأهيل تشارك في جائزة التميز للعمل الخيري في دورتها الرابعة

مراحل الجائزة

04

أدوات التحقق

05

الزيارات الميدانية لفريق
التقييم

01

التقدم للجائزة لمطابقة
المعايير والحصول على فرص
تحسين

02

تأسيس فريق العمل
داخل الجمعية

03

مطابقة المعايير وكتابة
التقرير للتقدم للجائزة

جائزة التميز للعمل الخيري 2020م

المنشآت الخيرية المتميزة

جمعية عنيزة للخدمات الإنسانية - تأهيل

المملكة العربية السعودية - القصيم - عنيزة - ص ب 494 - الرمز البريدي 51911 - هاتف: 0163655500 - فاكس: 01636344990

مقدمة إلى



جائزة التميز في العمل الخيري



نتائج أداء الحوكمة المؤسسية 2019م

98.16% هي نسبة تقييم الجمعية وأعمالها لدى مكين لحوكمة الجمعيات الأهلية الصادر من وزارة الموارد البشرية والتنمية الاجتماعية

98.16%



نسبة التقييم

100.00%

الشفافية والافصاح

97.25%

الالتزام والامتثال

النتيجة العامة لا تشمل نتيجة
معيار السلامة المالية



نتائج أداء الحوكمة المؤسسية 2019م

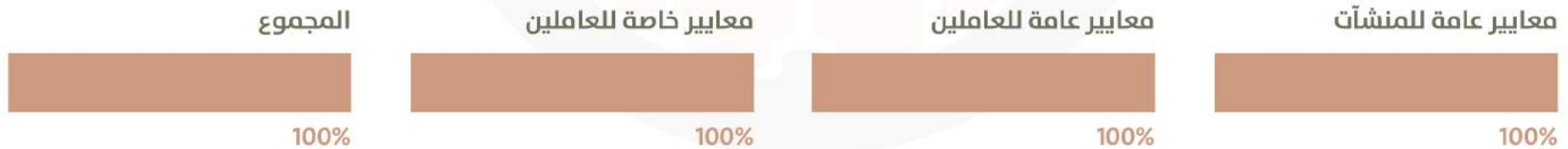
مجموع الغرامات المتوقعة في
حال عدم التصحيح 0

عدد أيام الإغلاق المتوقعة في
حال عدم التصحيح 0

نسبة
الإمتثال 100%

100% هي نسبة التزام الجمعية في تطبيق الأنظمة واللوائح الصادرة
من وزارة الموارد البشرية والتنمية الاجتماعية لعام 2019م

نسبة إنجاز فرص التحسين





نتائج أداء الحوكمة المؤسسية 2019م

حوكمة
الجمعيات
الأهلية
مكبين

43 سياسة ولائحة (إدارية وفنية ومالية) تم
استحداثها وتطويرها خلال عام 2019م



100% هي نسبة التوطين والانضباط في
مدارس ورياض الأطفال بالجمعية وتكريمها
من إدارة تعليم عنيزة.

QIWA
قوى

الجمعية هي الأولى على مستوى الجمعيات
الخيرية والاجتماعية على مستوى منطقة القصيم
من حيث حجم كوادرها الوظيفية: المصدر منصة
قوى التابعة لوزارة الموارد البشرية 2019م



طرح مشاريع المدينة للمنافسة وتوقيع
عقود تنفيذ المشاريع التأهيل المهني
ومتلازمة داون والسمع والكلام



خارطة الاستدامة الاقتصادية للجمعية





نتائج أداء الاستدامة



بالتعاون مع أحد بيوت الخبرة تاهيل تستهدف خفض مالي بقيمة مليون ونصف ريال سنوياً من تكاليف التشغيل ابتداءً من عام 2021م



مركز الخينية للتمكين الوظيفي والاجتماعي ينظم ضمن سلسلة مشاريع المدينة الإنسانية.



تستهدف من خلالها خفض مالي يقدر 400 ألف ريال سنوياً ، البدء في مشروع طول انترنت الأشياء في إدارة المرافق والطاقة و الأصول وأنظمة السلامة والبيئة لإدارة العمليات التشغيلية بالجمعية وفروعها

أهالينا
Ahalina

تاهيل تفوز بالمنحة المقدمة من مؤسسة الملك خالد والبنك الأهلي التجاري لتنفيذ مشروع برنامج أهالينا للأشخاص وأسر ذوي الإعاقة



نتائج أداء الاستدامة

ارامكو السعودية
Saudi Aramco

بدعم من شركة ارامكو تم إنشاء وتجهيز الغرف الحسية السنوزلين بمركز التميمي للتوحد بالإضافة لدعم مشروع الأجهزة التعويضية

BOEING

بتمويل من شركة بوينغ إقامة برنامج البورتيج للتدخل المبكر لتدريب مدربي أسر الأطفال ذوي الإعاقة



نتائج أداء الاستدامة

وزارة الموارد البشرية
والتنمية الاجتماعية
المملكة العربية السعودية



تأهيل تفوز في مناقصة مشروع مساعد الظل
للأشخاص ذوي الإعاقة التابع لوزارة الموارد
البشرية والتنمية الاجتماعية.

YAI

بالتعاون مع مؤسسة YAI الأمريكية نفذت تأهيل
الشريك الحصري للمؤسسة مشروع تشخيص
وتقييم الأشخاص ذوي الإعاقة بالهيئة الملكية
بمحافظة العلا



وضع حجر الأساس لأربع مشاريع
جديدة لتنظم للمدينة الإنسانية
في حلول 2021م



تم استثمار فائض السيولة لعام 2019م
والمقدر بـ 10 مليون ريال في محفظة الأسهم
وشراء الاسهم المطروحة لشركة ارامكو

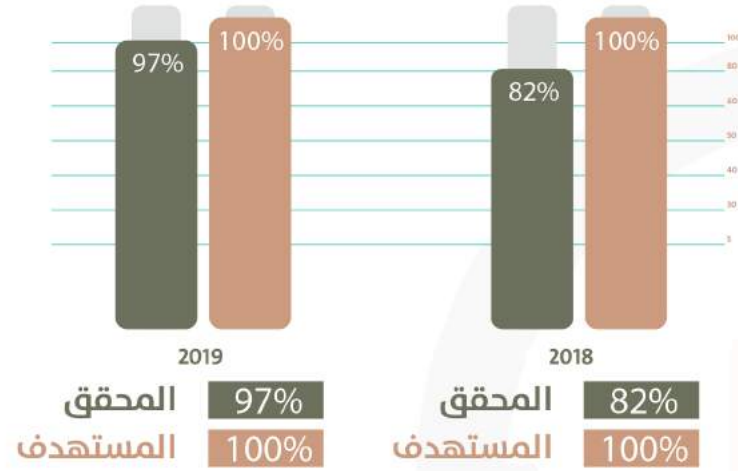
متجر تأهيل
جمعية عنيزة للخدمات الإنسانية

تدشين المتجر الرقمي للجمعية ليكون رافدا
ماليا للجمعية لتقديم الخدمات والبرامج
التأهيلية للمحتاجين من الأشخاص ذوي الإعاقة

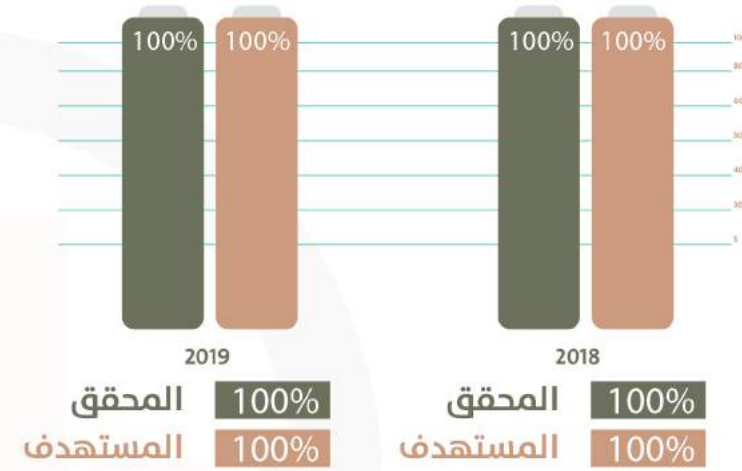


نتائج أداء القيادة قياس أداء مجلس الإدارة

مؤشر الالتزام في حضور الاجتماعات



مؤشر التزام المجلس في سداد الاشتراك السنوي



مؤشر الفاعلية في اجتماعات مجلس الإدارة



مؤشر تنفيذ قرارات وتوصيات مجلس الإدارة





الموارد البشرية



مواردنا البشرية



معدل نمو
الموظفين



نتائج مؤشرات أداء الموارد البشرية في سوق العمل السعودي لعام 2019م

التصنيف

3.21
سنة

متوسط الاستدامة
الوظيفية

53.33%

الموظفين ذوي الأجور
المرتفعة

3724
ريال سعودي

متوسط أجور
السعوديين

7.7

مؤشر جودة
التوطين

أ

تصنف من فئة أ في
سوق العمل السعودي

المستوى الثالث

في سوق العمل
بالمملكة من حيث
الموظفين ذوي
الأجور المرتفعة في
قطاع الخدمات
الجماعية
والإجتماعية

المستوى الثاني

في سوق العمل
بالمملكة من حيث
جودة توطين
السعوديين
والسعويات في
الخدمات الجماعية
والإجتماعية

المستوى الأول

في سوق العمل
بالمملكة من حيث
متوسط الإستدامة
الوظيفية بمتوسط
3.21 سنة لكل موظف

المستوى الأول

في سوق العمل
بالمحافظة
والمستوى السادس
على مستوى
المنطقة من حيث
متوسط أجور
السعوديين

المستوى الأول

في سوق العمل
بالمنطقة من حيث
حجم الكوادر
الوظيفية في قطاع
الخدمات الجماعية
والإجتماعية

المستوى الأول

في توطين النساء
في سوق العمل
في قطاع الخدمات
الجماعية
والإجتماعية



نتائج عمليات الخدمات المساندة

-1%

+8%



قيمة استهلاك
الطاقة الكهربائية

577,482



معدلات تنفيذ أعمال
الصيانة والتشغيل

1674

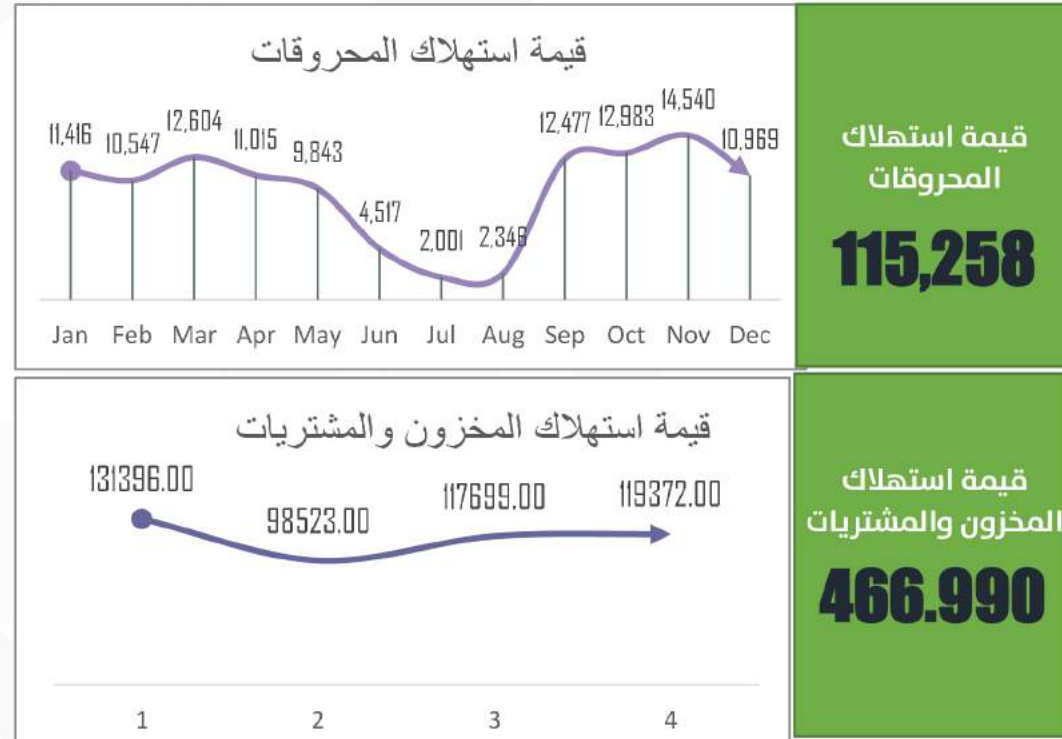


نتائج عمليات الخدمات المساندة

معدل التغير عن العام السابق

-37%

-13%





نتائج عمليات الخدمات المساندة

1

حافلة مجهزة
بورشة متنقلة

21

سائق وحافلة مخصصة
لخدمات النقل

100%

هو نسبة الالتزام
بخدمات النقل
للمستفيدين

1

حافلة سعة 30 راكب
مجهزة لنقل الإعاقات
الحركية

12

حافلة سعة 15
راكب

20

حافلة سعة 30
راكب

مؤشرات الحركة
والتنقل في أرقام



العمليات

100%

نسبة إنجاز
البوابة الرقمية
تسهيل

97%

نسبة سهولة الوصول
للمعلومات التقنية

456

إجمالي عدد أجهزة
الحساب الآلي

853

طلبات الدعم
الفني المنفذة

متجر تأهيل
جمعية عنيزة للخدمات الإنسانية

■ المتجر الإلكتروني

همة تك
hima tech

■ المنصة الرقمية لخدمات
التعليم عن بعد

بوابة تسهيل
للخدمات الإلكترونية

■ البوابة الإلكترونية للتواصل
وتقديم الشكاوى والمقترحات
للمستفيدين والموظفين
وطلبات الدعم الفني

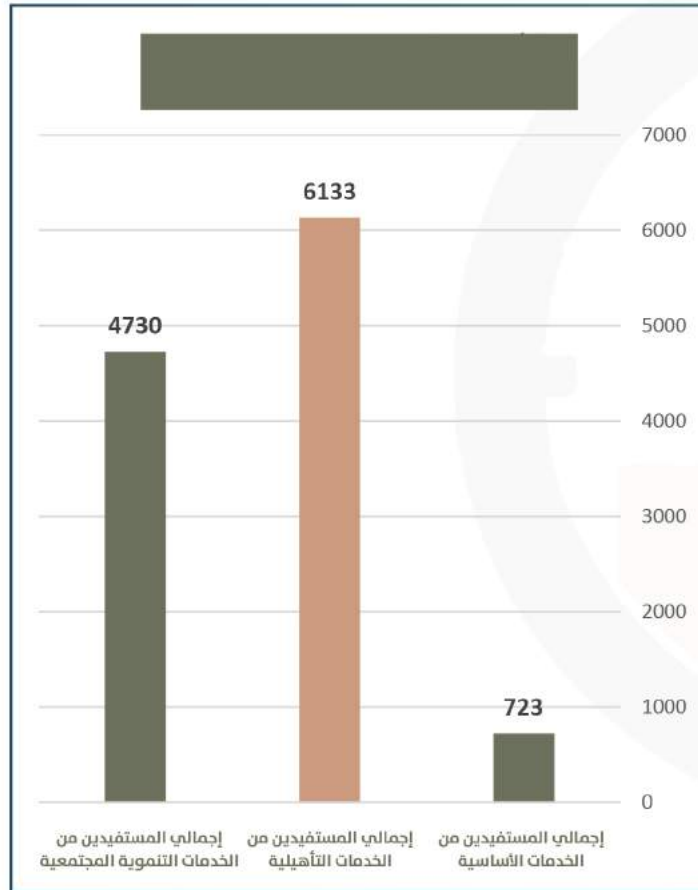
البرامج
المشاريع المنفذة



المستفيدين من البرامج والخدمات



مؤشرات نتائج المستفيدين من خدمات وبرامج الجمعية لعام 2019

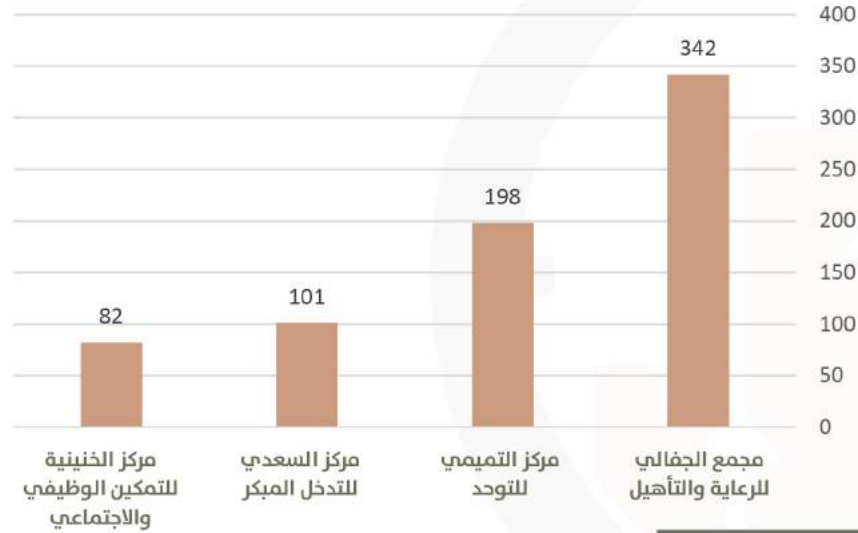


الإجمالي	الخدمات الطبية والتأهيلية	الخدمات الأساسية الرعاية النهارية
6856	6133	723
أعداد المستفيدين من ذوي الإعاقة خلال العام		
4730	أعداد المستفيدين من الخدمات التنموية والمجتمعية	
11586	إجمالي المستفيدين لعام 2019	

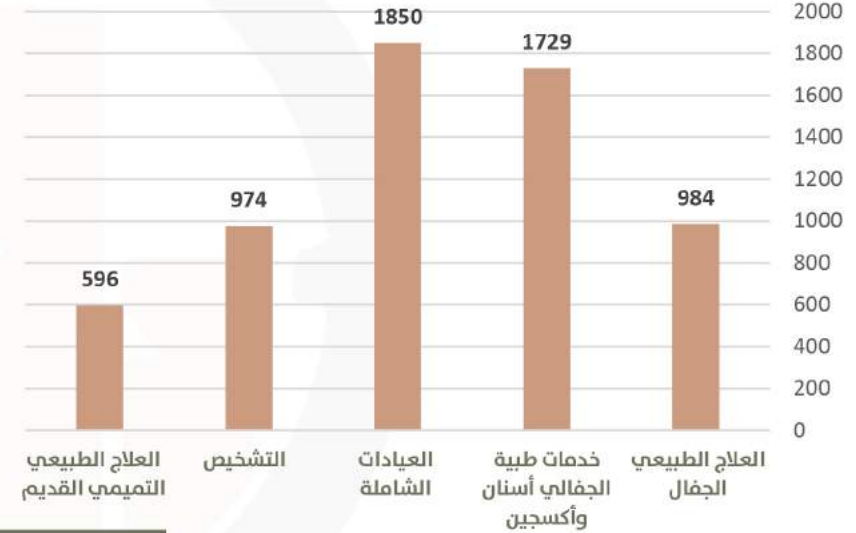


اعداد المستفيدين من خدمات الجمعية لعام 2019

المستفيد من الخدمات الأساسية 723 - مستفيد



المستفيدين من الخدمات التأهيلية والعيادات الشاملة - 6133 مستفيد



المستفيدين من الخدمات التنموية للجمعية - 4730 مستفيد



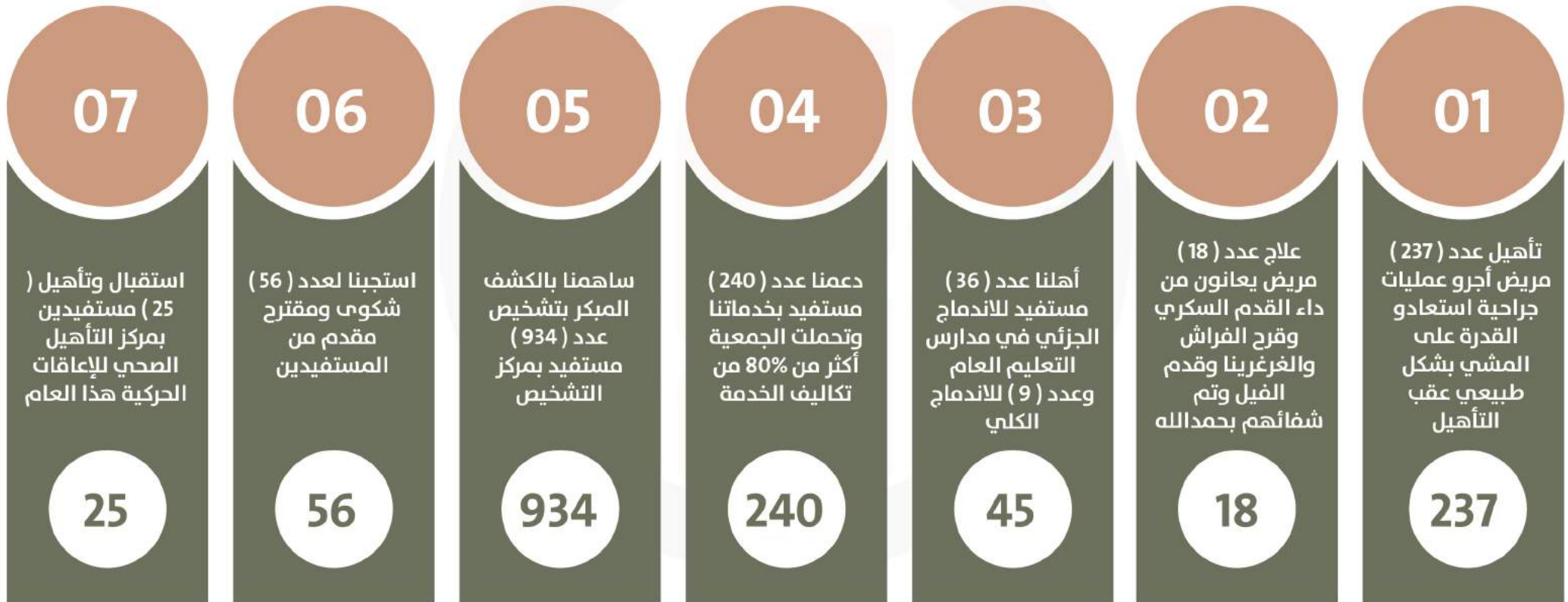


مؤشرات أداء الخدمات و البرامج في الجمعية





مؤشرات أداء الخدمات و البرامج في الجمعية





مؤشرات أداء الخدمات و البرامج في الجمعية



دمج خدمات مركز
التشخيص مع العيادات
الشاملة لتحقيق
الكفاءة والفاعلية



التحول التقني في
إعداد الخطط الفردية
المشتركة لجميع
المستفيدين من خدمات
الرعاية النهارية



هندسة جميع العمليات
الفنية في الجمعية وفق
منهجية Six-sigma



إعداد وتصميم مقاييس
الكفاءة والفاعلية في
الخدمات الفنية



مركز التشخيص والعيادات الشاملة
Diagnostic Center and Comprehensive Clinics



أبرز الأنشطة والفعاليات لعام - 2019



تأهيل في عيون الإعلام





تأهيل في عيون الإعلام

319 إعلان	تصميم واعلان منشورات تسويقية كوقف الرحمة والعلاج الطبيعي و غيرها	188 خبر	01 كتابة ونشر أخبار عن أحداث وأنشطة ومشاركات وفعاليات الجمعية كافة
146 خبر	تصميم وبث رسائل توعوية وتثقيفية في كافة وسائل الإعلام	82 زيارة	02 استقبال زيارات لكافة الفروع
188 رسالة	الرد على الاستفسارات في مواقع التواصل	27 زيارة	03 زيارة لجهات خارجية لتبادل الخبرات
40 ألبوم	ألبومات الصور	35 فعالية	04 مشاركة في فعاليات ونشاطات خارجيه
70 فيديو	تصميم وإنتاج فيديو	13 معرض	05 المشاركة بإقامة معارض في المهرجانات وغيرها
1,200 تصميم	تصاميم عامة خدمية للإدارات	82 نشاط	06 إقامة نشاطات داخلية
6 لقاءات	تنظيم لقاءات اسرية وفعاليات لكادر الجمعية	73 صفحة	07 تحديث معلومات المواقع الالكترونية



أبرز أنشطة وفعاليات عام 2019



أمير القصيم يضع حجر الأساس
لأربع مشاريع جديدة لمدينة جمعية عنيزة الإنسانية



مشاركات واتفاقيات



شاركت جمعية عنيزة للخدمات الإنسانية -تأهيل- بملتمقى
استدامة القطاع غير الربحي وتنمية الموارد المالية والمقام في
مملكة البحرين بتنظيم من البنك الثالث



تأهيل وحقوق الإنسان يوقعان مذكرة تفاهم للحفاظ على
حقوق ذوي الإعاقة



أنشطة وفعاليات

شركة أرامكو تتكفل ببرنامج غرف السنوزلين لفئة التوحد بالجمعية والتي من شأنها رفع مستوى خدمة فئة التوحد بالجمعية



تفعيل اليوم العالمي لذوي الإعاقة بمشاركة عدداً من الجهات التعليمية والجامعات السعودية بمركز التدريب والتطوير بالجمعية صاحبه معرضاً توعوياً بمشاركة العديد من الجمعيات الخيرية والمراكز



تأهيل والغرفة التجارية بعنيزة توقعان اتفاقية تعاون لتمكين ذوي الإعاقة



برعاية شركة بونج افتتح سعادة الأمين العام الأستاذ فهد بن علي الوهبي برنامج اليوتيتش للتعليم والتدخل المبكر



تأهيل توقيع عقود تنفيذ مشاريع التأهيل المهني وملائمة داون والسمع والكلام



افتتاح مركز الخيبيبة





أنشطة وفعاليات

توقيع مذكرة تفاهم مع شبكة المعهد الوطني الأمريكي لخدمة ذوي الإعاقة بنيويورك للتعاون في مجال التدريب وتبادل الخبرات بنفس المجال



نظم مركز التشخيص والعيادات الشاملة أحد يوم للاستشارات المجانية بعدة تخصصات





قائمة المركز المالي



كما في ٣١ ديسمبر ٢٠١٨ م	كما في ٣١ ديسمبر ٢٠١٩ م	إيضاح	الأصول :
٢٦,٨٥١,٩٧٣	٣٨,٢٨١,٥٢٢	(٣)	الأصول المتداولة: النقد لدى الصندوق والبنوك
٢٦,٥٦٥,٨٧١	٢٤,٦٩١,٥٣٩	(٤)	مصرفات مدفوعة مقدماً وأرصدة مدينة أخرى
٥٣,٤١٧,٨٤٤	٦٢,٩٧٣,٠٦١		إجمالي الأصول المتداولة
٢٢,٤٩٤,٥١٤	١٨,٦٨٣,٠٣٢	(٥)	الأصول غير المتداولة: استثمارات متاحة للبيع
٨٩,٥٧٦,٧٧٨	٩١,٠٠٢,٥٦٨	(٦)	ممتلكات ومعدات ، صاني
٦,١٧١,٩٣١	١,٤٧٥,٠٠٢	(٧)	مشروعات تحت التنفيذ
١١٨,٢٤٣,٢٢٣	١١١,١٦٠,٦٠٢		إجمالي الأصول غير المتداولة
١٧١,٦٦١,٠٦٧	١٧٤,١٣٣,٦٦٣		إجمالي الأصول

الإلتزامات وصافي الأصول :



		الإلتزامات المتداولة:	
٢,٠٠٠,٠٠٠	٢,٠٢٥,٦١٥	(٨)	مصرفات مستحقة وأرصدة دائنة أخرى
١,٦٧٠,٥١٧	١,٦٧٠,٥١٧	(٩)	وقف الأسهم
<u>٣,٦٧٠,٥١٧</u>	<u>٣,٦٩٦,١٣٢</u>		إجمالي الإلتزامات غير المتداولة
		الإلتزامات غير المتداولة:	
٥,٠٥٦,٩٥٠	٥,٥٢٨,٣٣٨	(١٠)	مخصص مكانة لحماية الخدمة
<u>٥,٠٥٦,٩٥٠</u>	<u>٥,٥٢٨,٣٣٨</u>		إجمالي الإلتزامات غير المتداولة
		صافي الأصول	
١٣٨,١٤٠,٢١٠	١٣٦,٥٤٥,٩٦٣		صافي الأصول غير المقيدة
٣١,٣٤٨,٦٤٢	٣٦,٧٩٠,٣٩٣	(١٩)	صافي الأصول المقيدة
٢,١١٧,٩٦٣	٤,٠٥٧,٥٣٤		صافي أصول الأوقاف
(٨,٦٧٣,٢١٥)	(١٢,٤٨٤,٦٩٧)		خسائر غير محققة
<u>١٦٢,٩٣٣,٦٠٠</u>	<u>١٦٤,٩٠٩,١٩٣</u>		إجمالي صافي الأصول
<u><u>١٧١,٦٦١,٠٦٧</u></u>	<u><u>١٧٤,١٣٣,٦٦٣</u></u>		إجمالي الإلتزامات وصافي الأصول



تعتبر الإيضاحات المرفقة جزءاً لا يتجزأ من القوائم المالية



قائمة التدفق النقدي



٢٠١٨ م	٢٠١٩ م	
٢٥,٧١٠,١٩٩	٥,٧٨٧,٠٧٥	التدفق النقدي من الأنشطة التشغيلية :
٥,٦٠٧,٤٠٦	٥,٨٦٣,٢٣٢	التغير في صافي الأصول خلال العام
(٤,٩١١,٦٨٠)		التعديلات على صافي الدخل (الحسارة) :
٧٩٣,٧٦٨	٧٨٣,٨٨٠	إستهلاك ممتلكات ومعدات
		تبرعات رأسمالية
		مخصص مكافأة نهاية الخدمة (المكون)
		التغيرات في الموجودات والمطلوبات المتداولة :
١٧٨,٢٦٤	١,٨٧٤,٣٣٢	دفعات مقدمة وأرصدة مدينة أخرى
(١,٠٩٠,٠١٠)	٢٥,٦١٥	مصروفات مستحقة وأرصدة دائنة أخرى
(١٥١,٥٣١)	(٣١٢,٤٩٢)	مخصص مكافأة نهاية الخدمة (المستخدم)
٢٦,١٣٦,٤١٦	١٤,٠٢١,٦٤٢	صافي التدفق النقدي الناتج من (المستخدم في) الأنشطة التشغيلية
(٢,٤٤٠,٧٥١)	(١,١١٧,٠٩١)	التدفق النقدي من الأنشطة الاستثمارية :
(٦,٩٤٠,٦٨٠)	-	أصول ثابتة (إضافات)
(٣,٤٩٢,٣٠٩)	(١,٤٧٥,٠٠٢)	استثمارات بنك الرياض
		مشاريع تحت التنفيذ (إضافات)



(١٢,٨٧٣,٧٤٠)	(٢,٥٩٢,٠٩٣)
١٣,٢٦٢,٦٧٦	١١,٤٢٩,٥٤٩
١٣,٥٨٩,٢٩٧	٢٦,٨٥١,٩٧٣
٢٦,٨٥١,٩٧٣	٣٨,٢٨١,٥٢٢
٢٠,٥٣٠,٩٨٣	٦,٦١١,٨٩٩
٢٠,٥٣٠,٩٨٣	٦,٦١١,٨٩٩

صافي التدفق النقدي الناتج من (المستخدم في) الأنشطة الاستثمارية

التغير في النقد وما في حكمه خلال السنة

النقد وما في حكمه في بداية السنة

النقد وما في حكمه في نهاية السنة

أهم المعاملات غير النقدية :

الحول من مشروعات تحت التنفيذ الى ممتلكات وآلات ومعدات

الإجمالي

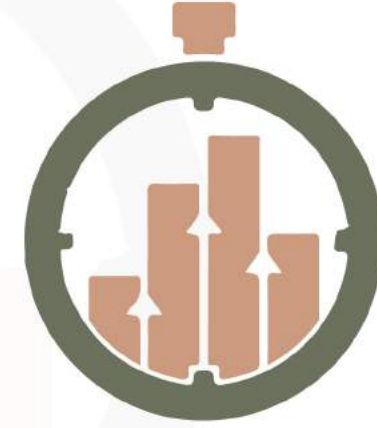
تعتبر الإيضاحات المرفقة جزءاً لا يتجزأ من القوائم المالية .





التقرير السنوي

annual report





جمعية عنيزة
للخدمات الإنسانية

تأهيل

جمعية
عنيزة
للخدمات
الإنسانية