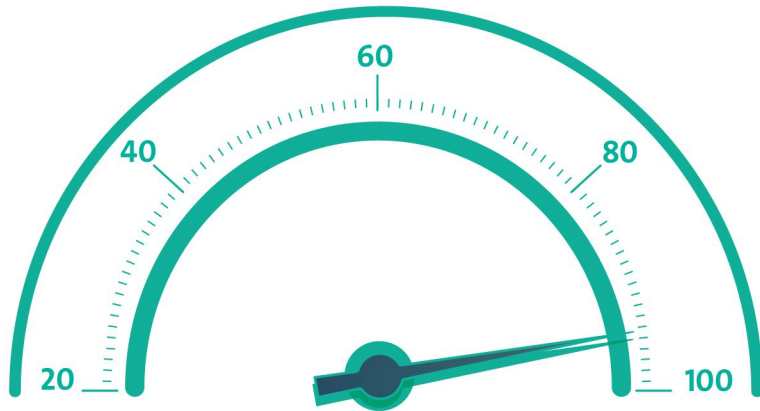


## الأداء الاستراتيجي والمؤسسي لعام 2019



نسبة إنجاز فرص التحسين  
والتطوير للعمليات 95%

نسبة تطبيق الخدمات  
لمعايير الجودة

75%



نسبة إنجاز تحقيق  
المستهدفات التشغيلية 87%

نسبة تطبيق الخدمات  
لمعايير الجودة

95%

ساعات تطويرية  
لفريق العمل

620

## تأهيل تشارك في جائزة التميز للعمل الخيري في دورتها الرابعة

### مراحل الجائزة

04

أدوات التحقق

01

التقدم للجائزة لمطابقة  
المعايير والحصول على فرص  
تحسين

05

الزيارات الميدانية لفريق  
التقييم

02

تأسيس فريق العمل  
داخل الجمعية

03

مطابقة المعايير وكتابة  
التقرير للتقدم للجائزة

### جائزة التميز للعمل الخيري 2020م

المنشآت الخيرية المتميزة

جمعية عنيزة للخدمات الإنسانية - تأهيل

المملكة العربية السعودية - القصيم - عنيزة - ص ب 494 - الرمز البريدي 51911 - هاتف: 0163655500 - فاكس: 01636344990

مقدمة إلى

جائزة التميز في العمل الخيري

جائزة التميز في العمل الخيري

## نتائج أداء الحوكمة المؤسسية 2019م

98.16% هي نسبة تقييم الجمعية وأعمالها لدى مكين لحوكمة الجمعيات الأهلية الصادر من وزارة الموارد البشرية والتنمية الاجتماعية

98.16%



نسبة التقييم

100.00%

الشفافية والافصاح

97.25%

الالتزام والامتثال

النتيجة العامة لا تشمل نتيجة  
معيار السلامة المالية



## نتائج أداء الحوكمة المؤسسية 2019م

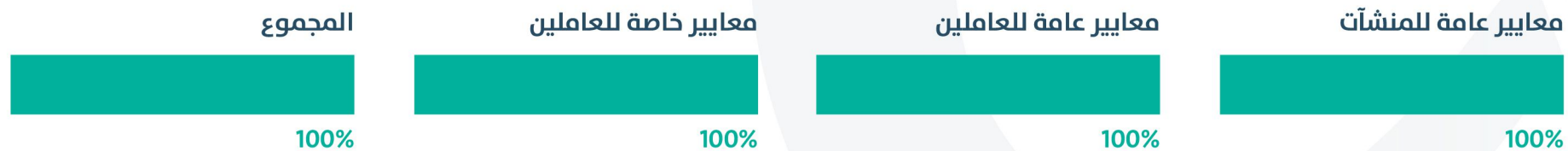
مجموع الغرامات المتوقعة في  
حال عدم التصحيح 0

عدد أيام الإغلاق المتوقعة في  
حال عدم التصحيح 0

نسبة  
الإمتثال 100%

100% هي نسبة التزام الجمعية في تطبيق الأنظمة واللوائح الصادرة  
من وزارة الموارد البشرية والتنمية الاجتماعية لعام 2019م

### نسبة إنجاز فرص التحسين



## نتائج أداء الحوكمة المؤسسية 2019م



43 سياسة ولائحة ( إدارية وفنية ومالية ) تم استحداثها وتطويرها خلال عام 2019م



100% هي نسبة التوطين والانضباط في مدارس ورياض الأطفال بالجمعية وتكريمها من إدارة تعليم عنيزة.



الجمعية هي الأولى على مستوى الجمعيات الخيرية والاجتماعية على مستوى منطقة القصيم من حيث حجم كوادرها الوظيفية: المصدر منصة قوى التابعة لوزارة الموارد البشرية 2019م



طرح مشاريع المدينة للمنافسة وتوقيع عقود تنفيذ المشاريع التأهيل المهني ومتلازمة داون والسمع والكلام

## خارطة الاستخدام الاقتصادية للجمعية



أصول استثمارية  
تحالفات وشركات



مؤسسة  
امتداد



التسويق الإلكتروني مع  
أتمته التواصل مع المانحين



مشاريع المنافسة  
والإسناد



رسوم البرامج  
والخدمات



إيرادات الزكاة  
والتبرعات والصدقات



أصول وقفية  
وقف الرحمة



الفاعلية والكفاءة  
في الاداء  
التشغيلي



عوائد المحافظ  
الإستثمارية والصناديق  
الاستثمارية



دعم الشركاء الاستراتيجيين  
والجهات المانحة



أصول ومرافق  
الجمعية



## نتائج أداء الاستدامة



بالتعاون مع أحد بيوت الخبرة تأهيل تستهدف خفض مالي بقيمة مليون ونصف ريال سنوياً من تكاليف التشغيل ابتداءً من عام 2021م



مركز الخينية للتمكين الوظيفي والاجتماعي ينظم ضمن سلسلة مشاريع المدينة الإنسانية.



تستهدف من خلالها خفض مالي يقدر 400 ألف ريال سنوياً ، البدء في مشروع حلول انترنت الأشياء في إدارة المرافق والطاقة و الأصول وأنظمة السلامة والبيئة لإدارة العمليات التشغيلية بالجمعية وفروعها

أهالينا  
Ahalina

تأهيل تفوز بالمنحة المقدمة من مؤسسة الملك خالد والبنك الأهلي التجاري لتنفيذ مشروع برنامج أهالينا للأشخاص وأسر ذوي الإعاقة

## نتائج أداء الاستدامة

أرامكو السعودية  
Saudi Aramco



بدعم من شركة أرامكو تم إنشاء وتجهيز الغرف الحسية السنوزلين بمركز التميمي للتوحد بالإضافة لدعم مشروع الأجهزة التعويضية



بتمويل من شركة بوينغ إقامة برنامج البورتيج للتدخل المبكر لتدريب مدربي أسر الأطفال ذوي الإعاقة





وزارة الموارد البشرية  
والتنمية الاجتماعية  
المملكة العربية السعودية

تأهيل تفوز في مناقصة مشروع مساعد الظل  
للإشخاص ذوي الإعاقة التابع لوزارة الموارد  
البشرية والتنمية الاجتماعية.



بالتعاون مع مؤسسة YAI الامريكية نفذت تأهيل  
الشريك الحصري للمؤسسة مشروع تشخيص  
وتقييم الأشخاص ذوي الإعاقة بالهيئة الملكية  
بمحافظة العلا



تم استثمار فائض السيولة لعام 2019م  
والمقدر بـ 10 مليون ريال في محفظة  
الأسهم وشراء الاسهم المطروحة لشركة



تدشين المتجر الرقمي للجمعية ليكون رافدا  
ماليا للجمعية لتقديم الخدمات والبرامج  
التأهيلية للمحتاجين من الأشخاص ذوي الإعاقة

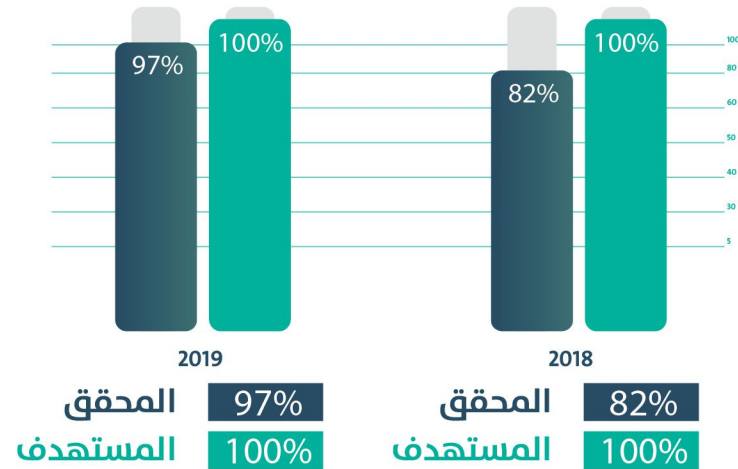
## نتائج أداء الاستدامة



وضع حجر الأساس لأربع مشاريع  
جديدة لتنظم للمدينة الإنسانية  
في حلول 2021م

## نتائج أداء القيادة قياس أداء مجلس الإدارة

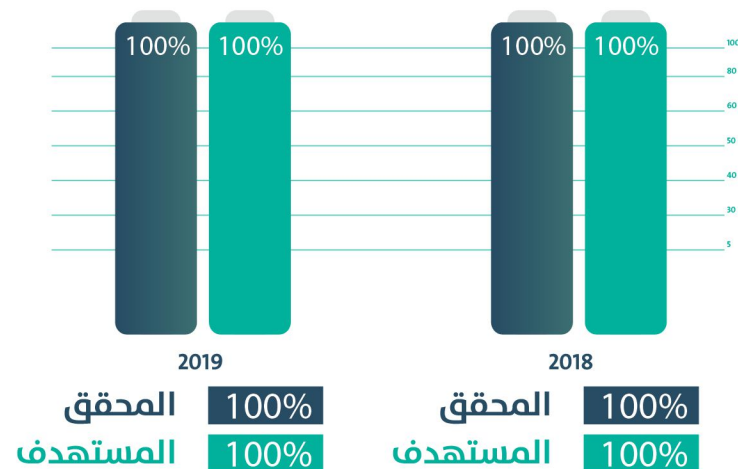
### مؤشر الالتزام في حضور الاجتماعات



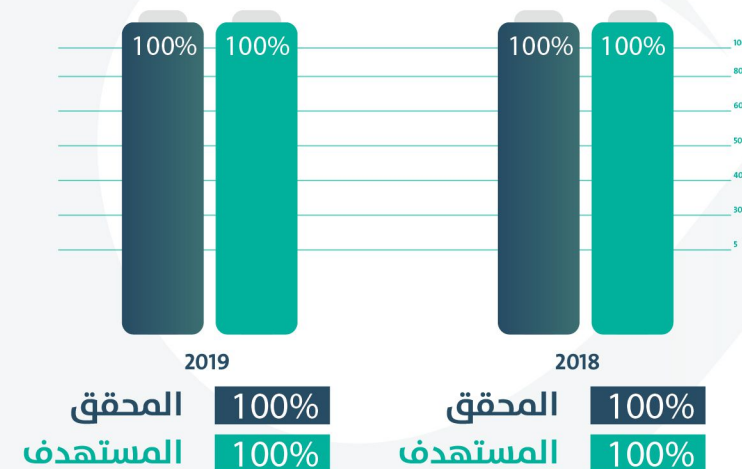
### مؤشر التزام المجلس في سداد الاشتراك السنوي



### مؤشر الفاعلية في اجتماعات مجلس الإدارة



### مؤشر تنفيذ قرارات وتوصيات مجلس الإدارة



## مواردها البشرية



معدل نمو  
الموظفين